



Landry MANDOUKOU , France



Réussite Marketing de Réseau

LA VOIE RAPIDE

# Ma méthode de travail Marketing de réseau.

Je vous propose dans ce diaporama un aperçu de la **méthode de travail en quatre phases que j'utilise au quotidien**. Elle est fondée sur un **principe gagnant-gagnant**. Je ne suis pas du genre « *voici un numéro identifiant et débrouille-toi , montre-moi de quoi tu es capable !* ».

**Mon éthique de travail consiste à mettre tout en œuvre, à m'investir personnellement pour apporter en partie des résultats à mes partenaires d'affaire**. Puis, à chacun d'eux de faire le reste grâce à un outil que je mets à leur disposition !



# Avertissements ...

- Les niveaux de revenus atteints par les entrepreneurs indépendants actuels ne sont pas garantis d'être atteints par d'autres représentants.
- Les niveaux de revenus atteints dépendront des compétences de chaque entrepreneur indépendant, de l'ambition personnelle, du temps, de l'engagement, de l'activité et des facteurs démographiques.



facebook 

Réussite Marketing de Réseau  
LA VOIE RAPIDE

2

**Je travaille suivant un  
Plan d'Action en 70 jours  
et en 4 phases**

➡ **J'ai un objectif de  
parrainage de  
70 personnes en 70 jours.**



Réussite Marketing de Réseau

LA VOIE RAPIDE



# PREMIERE PHASE



facebook 

Réussite Marketing de Réseau

LA VOIE RAPIDE

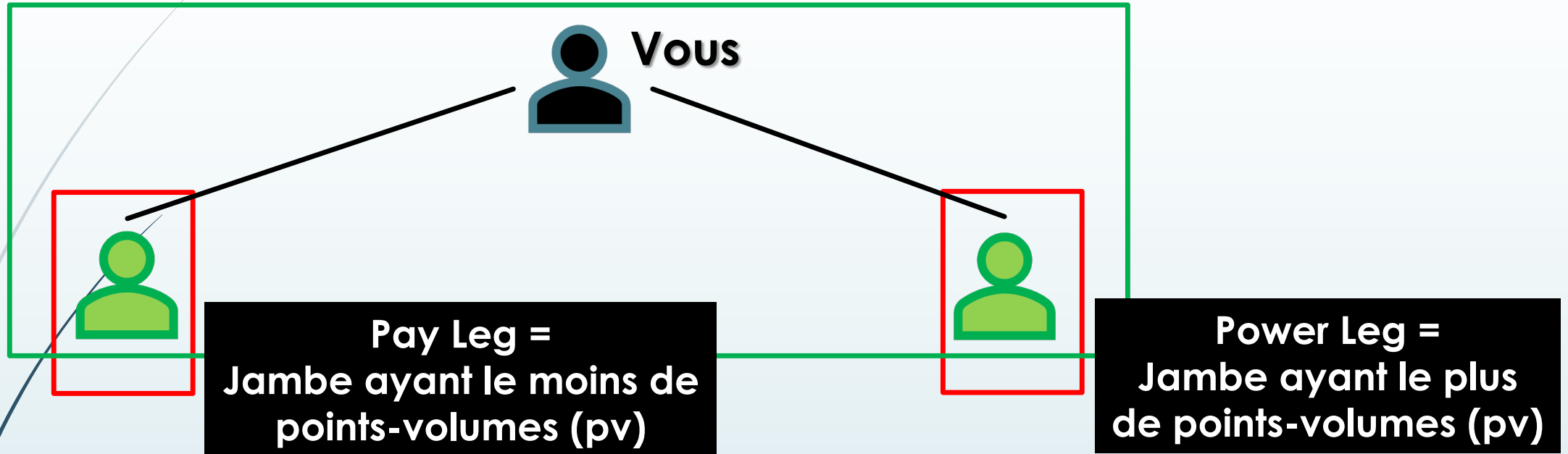
4

# Première phase : Vous qualifier binaire.

- ➡ Pour atteindre cet objectif, je vais **parrainer deux personnes en filleuls directs à votre premier niveau.**
- ➡ Ces deux parrainages vous permettront d'**ouvrir votre binaire personnel.** Vous aurez ainsi une Pay Leg et une Power Leg.



# Illustration



Les deux personnes que j'ai parrainées pour vous directement (en vert) vous qualifiez BINAIRE.



facebook 

Réussite Marketing de Réseau  
LA VOIE RAPIDE

6

# Comprendre Votre Prime Binaire Hybride

- ➔ Vous recevez 10 à 30% du volume généré par votre Pay Leg.

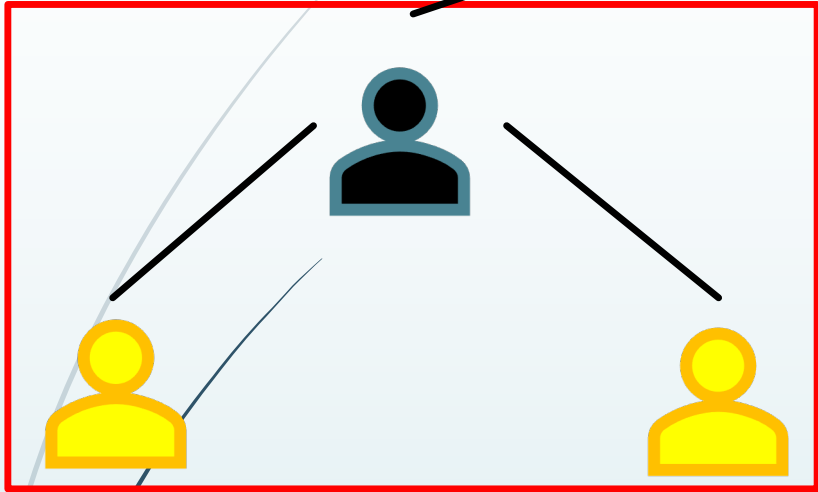
**Le système binaire vous permet de construire un revenu résiduel.**

**Revenu résiduel = Revenu récurrent = Revenu passif**

**C'est-à-dire que vous êtes payé(e) plusieurs fois, mois après mois, année après année, pour un travail effectué une seule fois.**

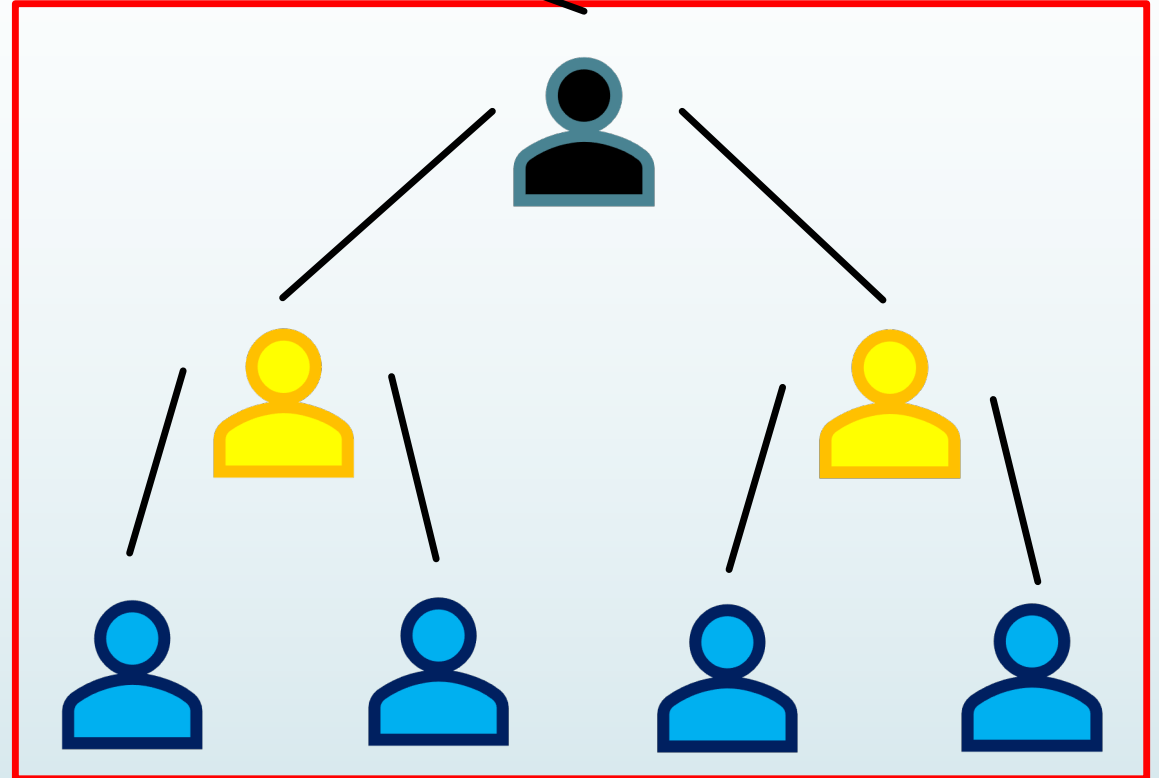


**VOUS**



**Pay Leg**

Tout le monde génère des points-volumes via la vente ou l'achat de produits.



**Power Leg**



# Pay Leg + Power Leg = Votre équipe

## ➔ **Power Leg (jambe forte) :**

C'est la jambe qui représente le plus grand volume de ventes réalisées par votre organisation.

## ➔ **Pay Leg (jambe de paiement = jambe faible) :**

C'est la jambe sur laquelle vous travaillez et celle qui génère un **volume de points le plus faible sur lequel vous êtes payé.**



facebook

Réussite Marketing de Réseau  
LA VOIE RAPIDE

- Exemple : 10% de 1280 PV d'équipe = 128 PV
- Exemple: 30% de 1280 PV d'équipe = 384 PV

**Vous recevez 10% à 30% de commission résiduel sur votre Pay Leg, payée à la semaine: 128 \$ à 384 \$**

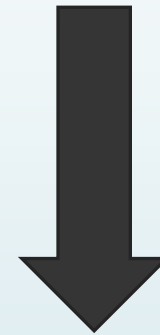
➤  $1580 \text{ PV} - 1280 \text{ PV} = 300 \text{ PV}$

**Votre Power Leg est créditée de 300 PV la semaine suivante, ainsi vous ne perdez pas vos points**

**VOUS**



Pay Leg



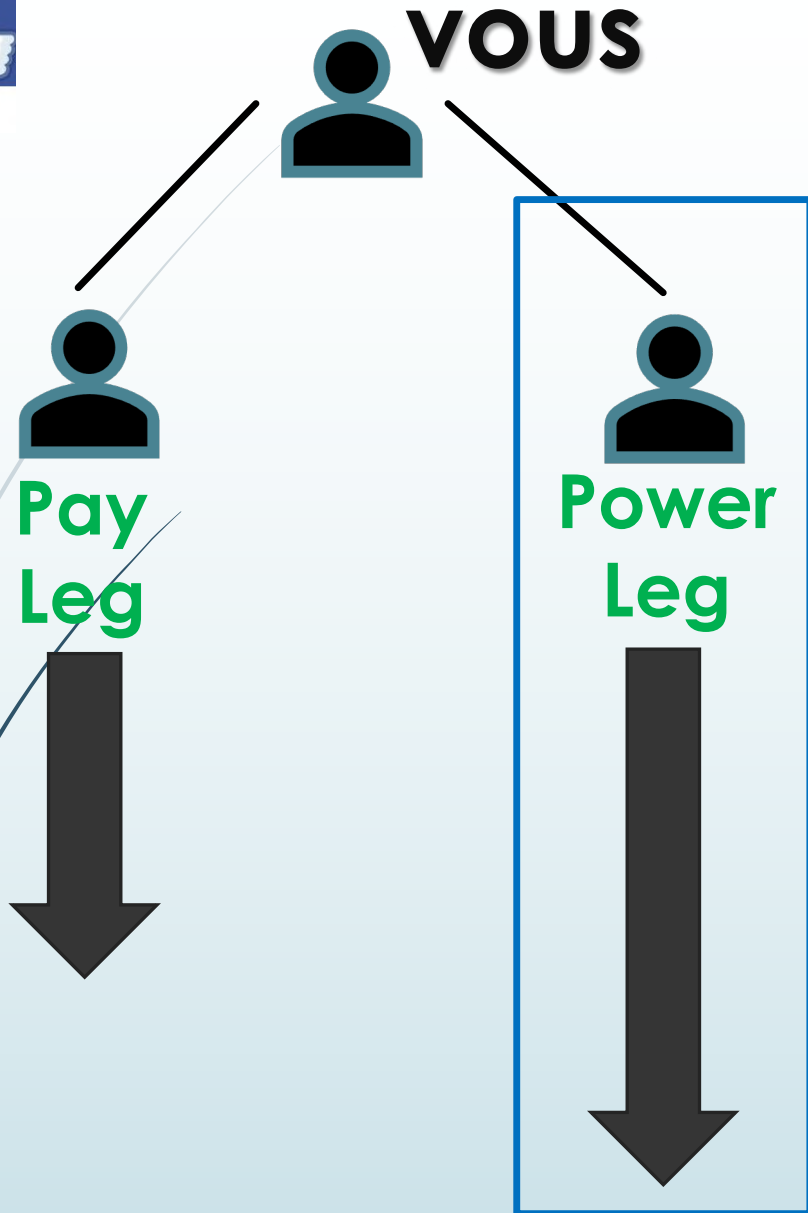
**1280 PV d'équipe**



Power Leg



**1580 PV d'équipe**



**Vous recevrez en plus 1% à 4% de commission résiduel sur votre Power Leg, payée à la semaine, à partir de la position Executive Ambassador**



facebook 

Réussite Marketing de Réseau

LA VOIE RAPIDE

11

# DEUXIÈME PHASE



facebook

Réussite Marketing de Réseau

LA VOIE RAPIDE

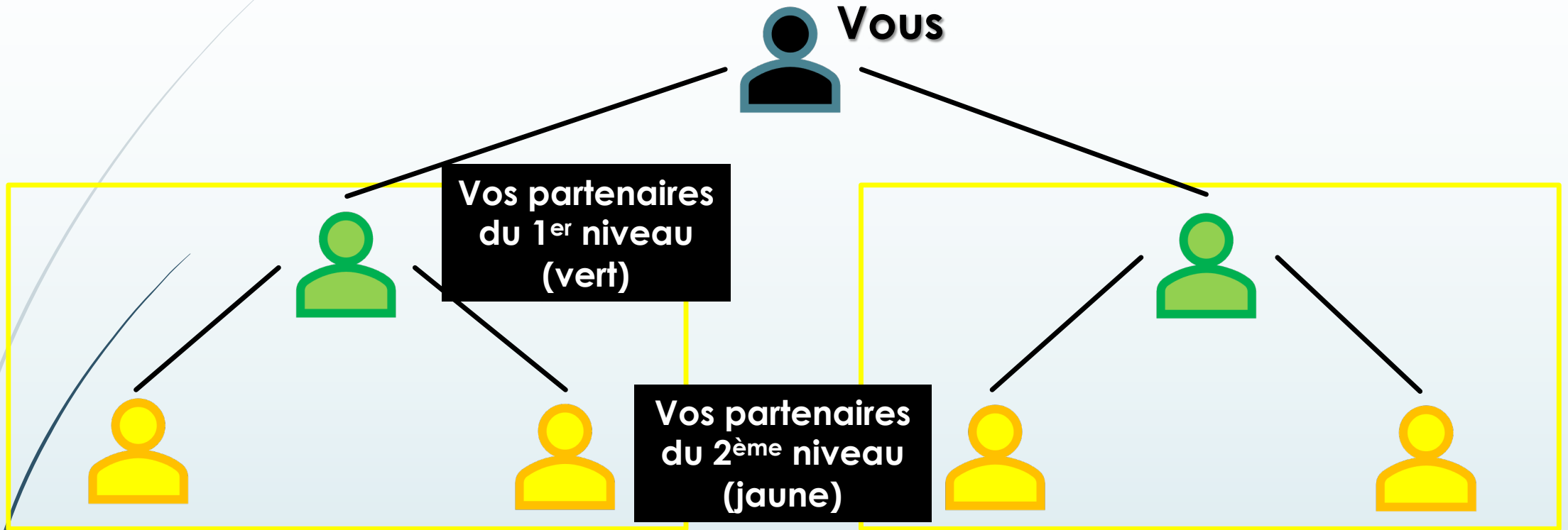
12

# Deuxième phase : ouvrir vos binaires de 1<sup>ère</sup> Génération.

- Il me **reste 68 personnes à parrainer pour vous.**
- Je vais **répartir 4 personnes au deuxième niveau** (2 personnes pour chacun de vos filleuls du premier niveau).
- L'objectif de cette répartition est d'**ouvrir vos binaires de 1<sup>ère</sup> Génération (2 binaires).**



# Illustration



Les deux personnes parrainées (en jaune) sous chacun de vos deux filleuls directs (en vert) constituent vos binaires de 1<sup>ère</sup> génération = 2 binaires.



# Remarques – Avantages pour vous - 1

- **Les deux partenaires « en vert » sont deux personnes qui ont contactées Marketing de Réseau Permanence et qui ont rapidement pris la décision de rejoindre l'équipe** en tant que partenaires dans l'opportunité d'affaire.
- C'est **un premier mode de rémunération qui s'ouvre automatiquement pour vous, car vous êtes désormais qualifié(e) binaire !**



## Remarques – Avantages pour vous - 2

- **Les deux personnes « en vert » seront-elles aussi qualifiées binaires grâce aux parrainages que je ferai .**  
Vous aurez donc quatre (4) partenaires « en jaune » à votre deuxième niveau.
- C'est **un deuxième mode de rémunération qui s'ouvre automatiquement pour vous, car vous avez maintenant vos deux 1<sup>ère</sup> générations binaires !**



facebook 

Réussite Marketing de Réseau

LA VOIE RAPIDE

16

# TROISIÈME PHASE



facebook 

Réussite Marketing de Réseau

LA VOIE RAPIDE

17

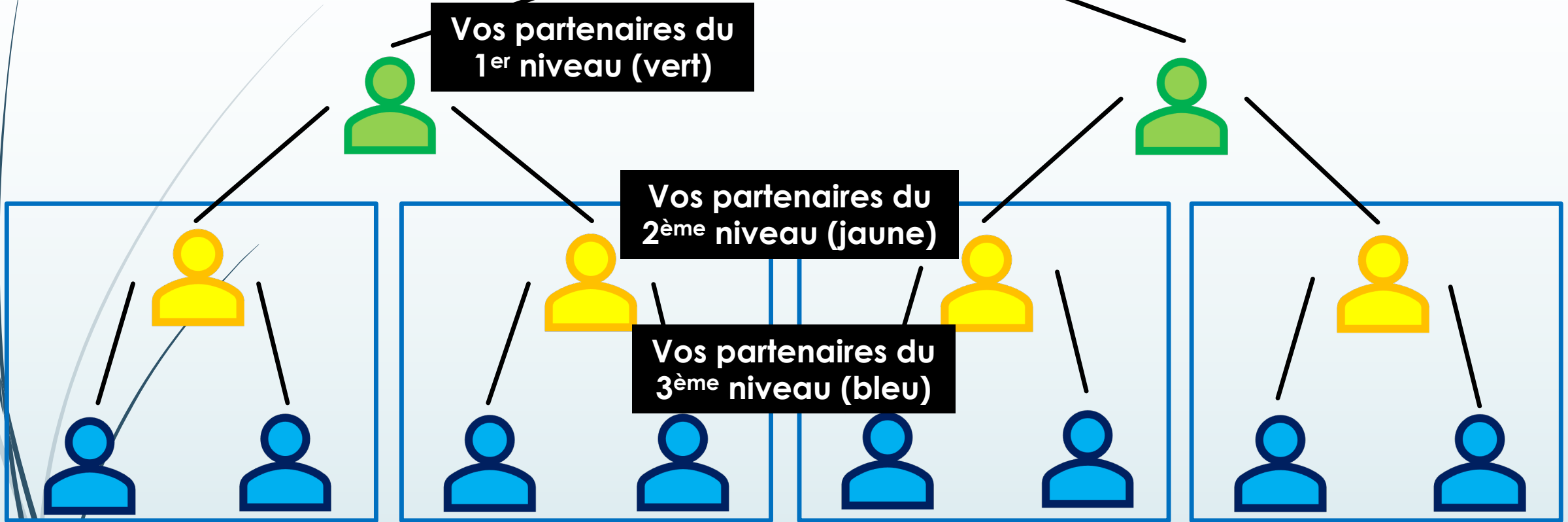
# Troisième phase : ouvrir vos binaires de 2<sup>ème</sup> Génération.

- Il me **reste 64 personnes à parrainer.**
- Je vais **répartir 8 personnes au troisième niveau** (2 personnes pour chacun de vos partenaires du deuxième niveau).
- L'objectif de cette répartition est d'**ouvrir vos binaires de 2<sup>ème</sup> Génération (4 binaires).**



# Illustration

Vous



Les deux personnes parrainées (en bleu) sous chacun de vos quatre partenaires en jaune du 2<sup>ème</sup> niveau constituent vos binaires de 2<sup>ème</sup> génération = 4 binaires.



## Remarques – Avantages pour vous - 3

- **Chacun de vos partenaires de deuxième niveau « en jaune » aura 2 partenaires « en bleu ».**
- Ainsi, **vos 4 partenaires « en jaune » seront également qualifiés binaires** grâce aux parrainages automatiques que je ferai pour vous.
- C'est **un troisième mode de rémunération qui s'ouvre automatiquement pour vous (Matching Bonus), car vous avez vos quatre 2<sup>ème</sup> générations binaires ouvertes !**



# Comprendre Votre Matching Bonus (1)

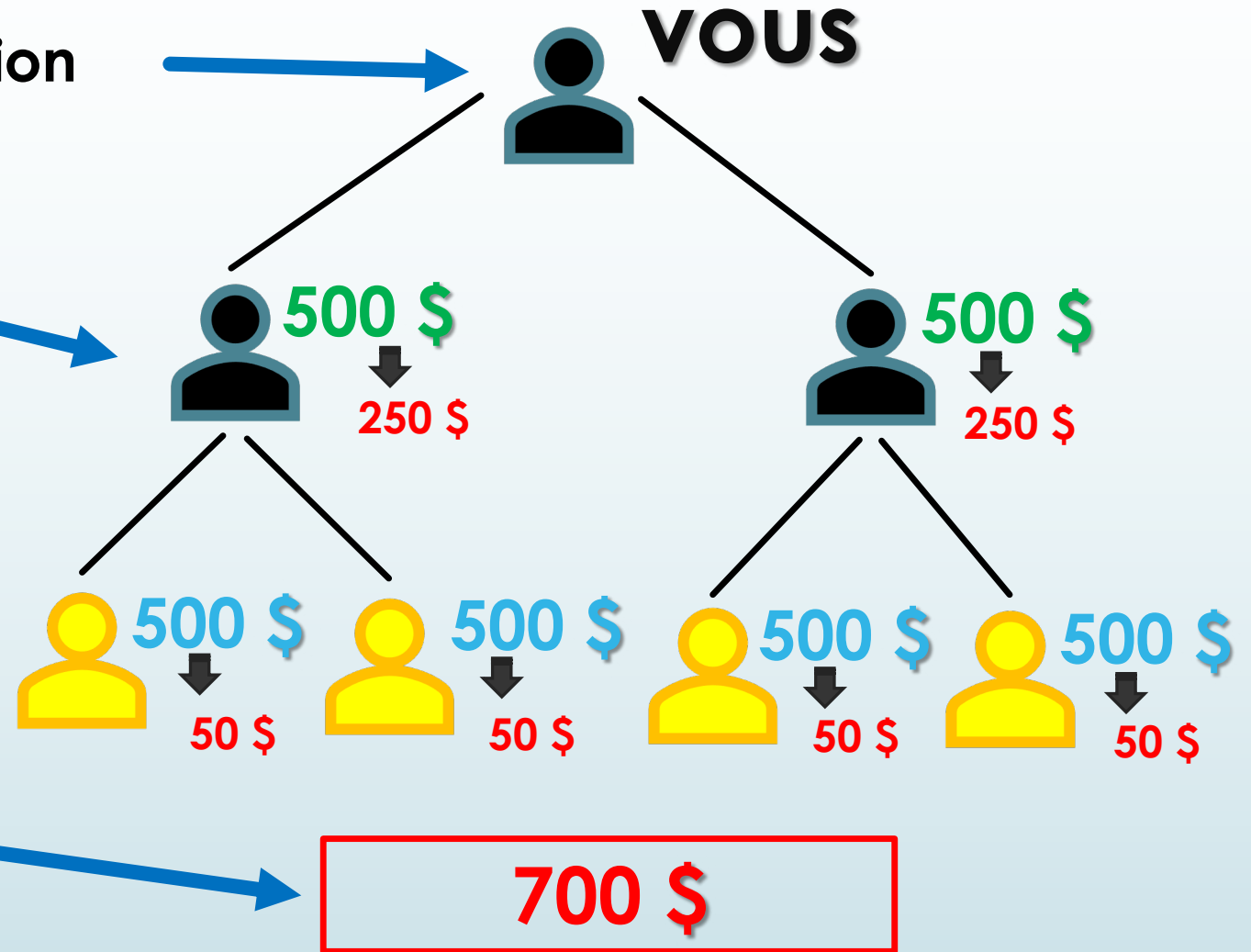
➤ Vous devez avoir la position de **Director**

➤ **50%** des gains sur la 1<sup>ère</sup> Génération

➤ De **10%** à 50% des gains sur la 2<sup>ème</sup> génération

➤ Vous êtes Payé cette semaine là :

➤ Vous devenez rentier





## Comprendre Votre Matching Bonus (2)

- Le Matching Bonus est la seule rémunération qui n'est pas calculée sur les points-volumes.
- Le Matching Bonus est **calculé directement sur les gains en dollars** de vos filleuls de 1<sup>ère</sup> génération et de 2<sup>ème</sup> génération.

Dans la diapositive précédente (**diapo 21**) :

### Exemple 1:

Quand votre **filleul de 1<sup>ère</sup> génération** touche 500 dollars, vous recevez 50% de 500 dollars, soit 250 dollars.

### Exemple 2:

Quand votre **filleul de 2<sup>ème</sup> génération** touche 500 dollars, vous recevez 10% de 500 dollars, soit 50 dollars.



**VOUS** Vous pouvez parrainer autant de personnes que vous voudrez en 1<sup>ère</sup> générations.



**50% x 2 500 \$ = 1 250 \$**  
par semaine sur vos  
1<sup>ères</sup> générations

Il n'y a aucune limite au nombre de personnes que vous pouvez personnellement parrainer !!!



facebook 

Réussite Marketing de Réseau

LA VOIE RAPIDE

23

# QUATRIÈME PHASE



# Quatrième phase : je développe votre réseau en profondeur.

- Il me **reste 56 personnes à parrainer.**
- Je vais **répartir ces 56 personnes** jusqu'à votre sixième niveau.
- Le **premier objectif** de cette répartition est de **bâtir votre réseau en profondeur** (du 3<sup>ème</sup> au 6<sup>ème</sup> niveau).



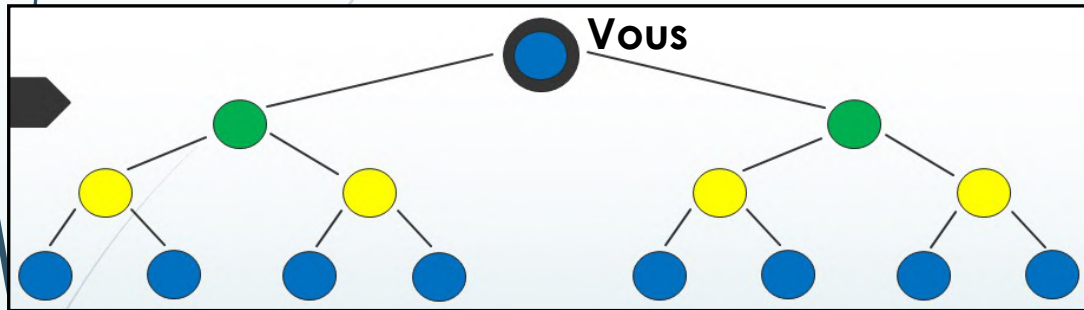
- **Le deuxième objectif** de cette répartition est d'**apporter du résultat à vos partenaires** entre les 3<sup>ème</sup> et 6<sup>ème</sup> niveaux.
- **J'aide ainsi vos partenaires**, du 3<sup>ème</sup> jusqu'au 6<sup>ème</sup> niveau, **en bâtissant leurs Pay Leg et Power Leg.**
- **Chaque partenaire doit ensuite prendre ses responsabilités!**



facebook

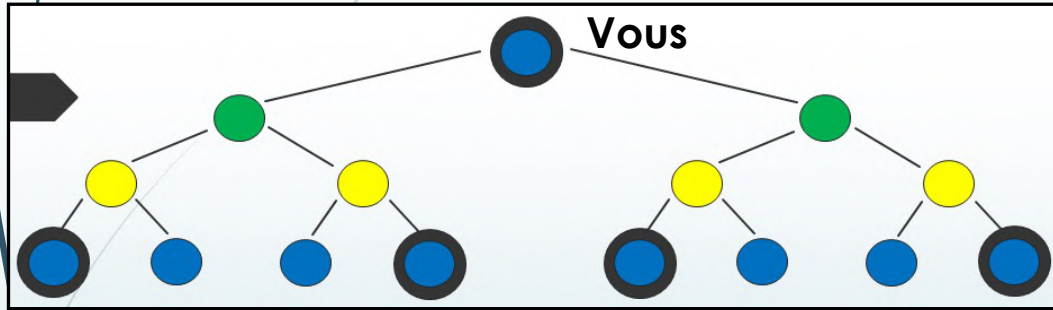
Réussite Marketing de Réseau  
LA VOIE RAPIDE

# Les trois premières phases consistaient à poser les fondations de votre business.



**F = Fondation**

- Au début, vous êtes seul. **Vos prospects vous ignorent.** Ils se disent: « **Attendons et voyons si cela marchera pour lui !** »
- Vos prospects sont impatients de savoir si vous gagnez de l'argent. Des semaines passent. Puis trois mois se sont écoulés, **et rien ne s'est passé dans votre soi-disant « grande opportunité d'affaire ».**
- **Maintenant vos prospects qui vous ont ignoré commencent à se moquer de vous !**
- **Marketing de Réseau Permanence (MRP) vous apportent des résultats sans que vous n'ayez à demander à vos proches de rejoindre votre affaire au démarrage de votre activité :**
  - Vous avez une équipe de 14 personnes,
  - Vous gagnez déjà de l'argent,
  - Vos deux partenaires en « vert » ( ● ) gagnent aussi de l'argent.

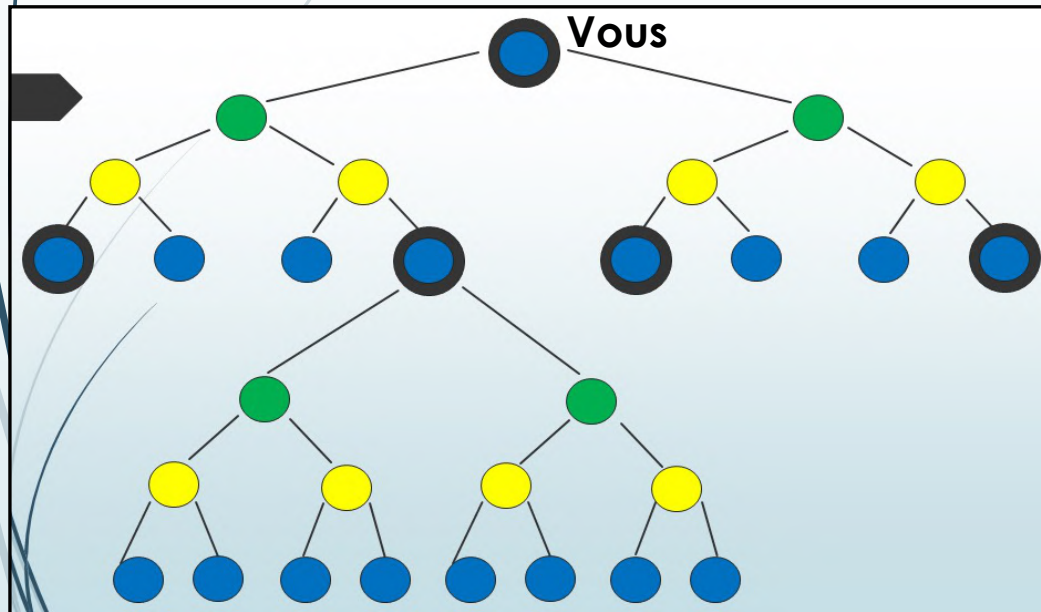


## I = Identification

- Maintenant, il s'agira d' **identifier quatre (4) partenaires** (●) **à votre troisième niveau.**
- Ces partenaires de troisième niveau seront identifié(e)s **selon différents critères** :
  - **Abonnements aux différentes pages Facebook et LinkedIn,**
  - **Actions de « Like » et commentaires constructifs** sur les publications des pages Facebook et LinkedIn,
  - Branches avec **le plus de partenaires ayant chacun le nombre de points minimum de qualification,**
  - Branches ayant **le plus de volumes de ventes,**
  - Branches ayant **le plus de commandes automatiques activées (Smartship)**
  - etc...



# Répartition dans votre équipe des 56 personnes restantes – dans la 4<sup>ème</sup> Phase.

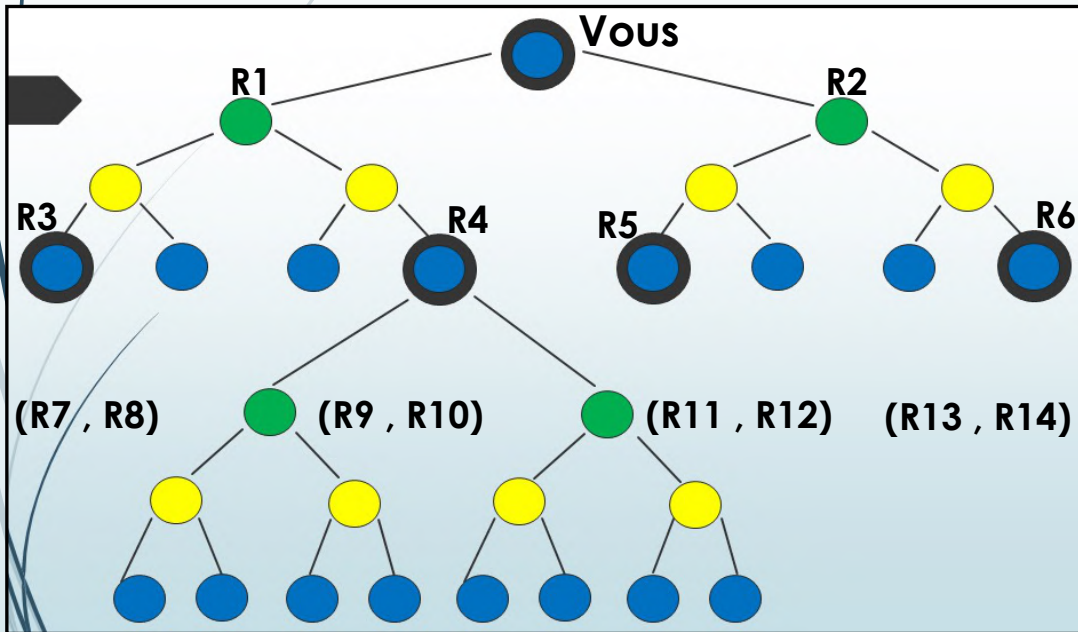


**D = Duplication**

- Chacun des quatre partenaires identifiés à votre 3<sup>ème</sup> niveau (●) servira de point d'entrée pour le lancement d'un dernier cycle de parrainage.
- La plateforme **Marketing de Réseau Permanence (MRP)** construira une fondation de 14 personnes sous chacun des partenaires en spot bleu entouré d'une ceinture noire (●) : **4 x 14 = 56**
- C'est **la duplication**.
- Cette duplication a pour but de développer votre réseau en profondeur jusqu'au 6<sup>ème</sup> niveau.
- À ce stade, vous n'êtes plus seul, **vous avez une affaire, vous avez une équipe !**



**La responsabilisation** c'est lorsque vous n'êtes pas forcément le parrain direct de vos prospects. Vous faites le choix de les répartir intelligemment dans votre équipe !



- À ce stade, **vous n'êtes plus le seul à être enthousiaste** à propos de l'opportunité d'affaire.
- **Vous n'êtes plus seul à promouvoir le business, vous êtes au moins 15 personnes qui faites la promotion du business (une autre fondation en soi).**
- Il y a :
  - vous,
  - vos deux partenaires du 1<sup>er</sup> niveau (R1 et R2),
  - vos quatre partenaires du 3<sup>ème</sup> niveau (R3, R4, R5 et R6),
  - et vos huit partenaires du 4<sup>ème</sup> niveau (R7, R8, R9, R10, R11, R12, R13 et R14).

**R = Responsabilisation**



# C'est ce qui se passe en profondeur qui explique ce que vous observez en surface.

30

- **La responsabilisation** c'est le fait que vous et 14 de vos partenaires, qui avez le plus de résultats, Vous appliquez la Stratégie FID au quotidien dans votre activité.
- **Votre obsession doit être de** bâtir une fondation à vos partenaires en spot bleu sans ceinture noire (●), situés en bouts de chaînes.
- **Conséquence positive pour toute votre équipe (1)** : vos partenaires en spot bleu sans ceinture noire (●) passeront aussi à l'action pour promouvoir le business.
- **Conséquence positive pour toute votre équipe (2)** : vos partenaires en spot jaune (●) passeront eux aussi à l'action pour promouvoir le business.

**Si vous et vos partenaires d'équipe, qui avez le plus de résultats, n'aidez pas les partenaires en bouts de chaînes à « faire leurs chiffres », alors ces derniers seront frustrés et ils ne seront plus actifs. Vos volumes de ventes chuteront - et de proche en proche vers la surface, tout le monde gagnera moins d'argent, voire même ne gagnera plus du tout d'argent.**



facebook 

Réussite Marketing de Réseau

LA VOIE RAPIDE

31

# Prenez votre décision le plus rapidement que possible !

- ➔ Ce système de parrainage que j'utilise **vous assure d'avoir un ou plusieurs partenaires dans les niveaux inférieurs (en profondeur) automatiquement** (vous récolterez le fruit de la dynamique de recrutement dans le réseau).



facebook 

Réussite Marketing de Réseau

LA VOIE RAPIDE

32

**« Les hommes qui réussissent prennent leurs décisions rapidement. Ceux qui hésitent vont d'échec en échec.**

**Ceux qui prennent leurs décisions rapidement et définitivement savent ce qu'ils veulent et généralement l'obtiennent »**

**Napoleon Hill**

**(Coach en développement personnel, USA)**





- Prendre rapidement la décision de rejoindre l'équipe **vous assurera une meilleure position** (vous aurez ainsi vos niveaux inférieurs qui iront très en profondeur, pour ce qui est de votre Power Leg).



Réussite Marketing de Réseau  
LA VOIE RAPIDE

➤ « vous pouvez avoir tout ce que vous voulez dans la vie, si seulement vous avez la volonté d'aider les autres à obtenir ce qu'ils veulent ».

**Zig Ziglar**

(Coach en développement personnel, USA)



**« Je travaille donc de sorte à aider chacun de vous, mes partenaires, à être chaque jour plus loin de vos peurs et ainsi être de plus en plus proche de l'accomplissement de vos rêves ! »**

**Landry Mandoukou**

(Fondateur Réussite Marketing de réseau - **La voie rapide**)

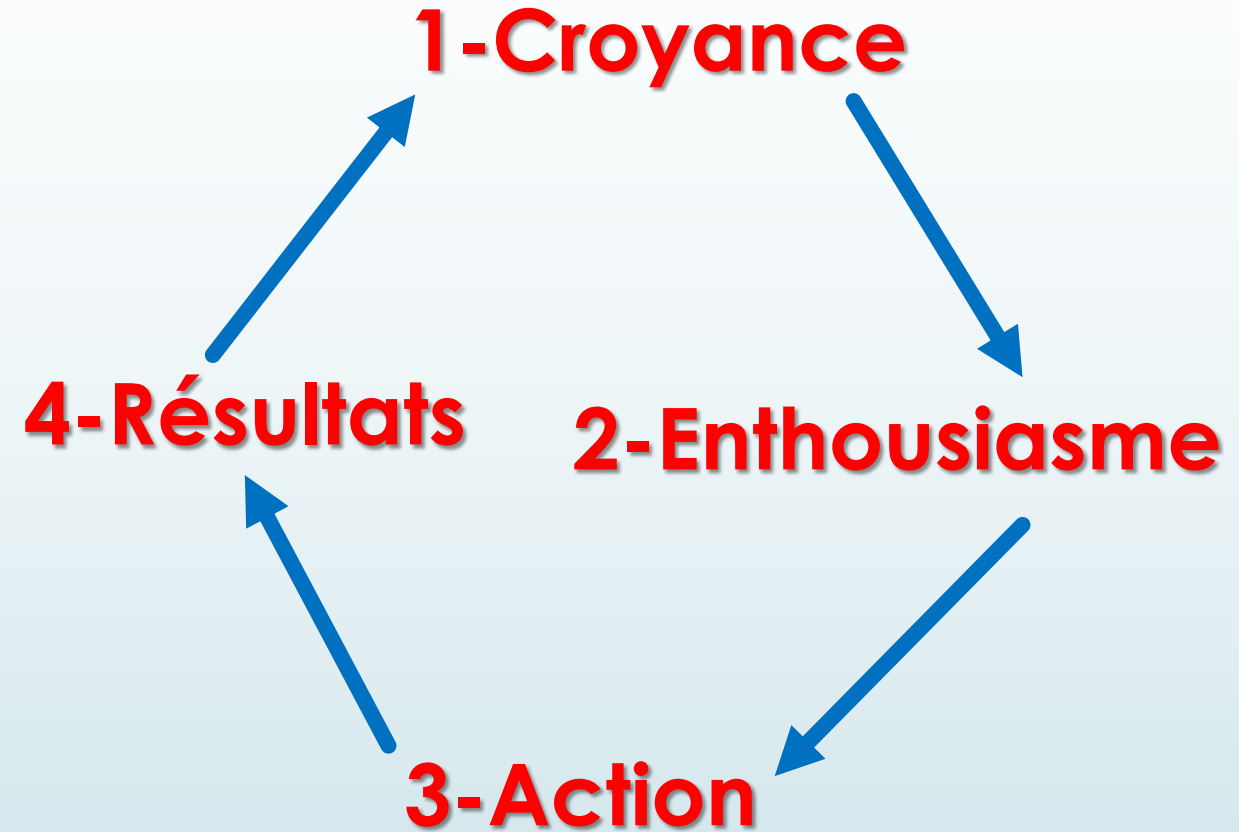


Réussite Marketing de Réseau  
LA VOIE RAPIDE

# Le Cercle Vertueux - Système CEAR -

35

Ce challenge de **parrainage de 70 personnes en 70 jours** a pour but de vous apporter des **résultats en partie (pour votre crédibilité auprès de vos proches)**, ces résultats permettront d'augmenter votre **croissance** dans cette industrie, d'augmenter votre **enthousiasme**, de vous pousser à passer **beaucoup plus souvent à l'action** afin d'amplifier les **résultats initiaux**.



**Je fais ma part et vous faites votre part !**



facebook 

Réussite Marketing de Réseau

LA VOIE RAPIDE

36

# EN CONCLUSION



facebook 

Réussite Marketing de Réseau

LA VOIE RAPIDE

37

# Je suis réaliste ! J'espère que vous l'êtes vous aussi !

► Un sage chinois a dit ceci :

**« Si tu veux nourrir un homme un jour, donne-lui un poisson. Mais si tu veux le nourrir tous les jours, apprends-lui à pêcher ».**





- Tout l'esprit de cette méthode consiste à **vous apporter des résultats en partie** (c'est comme **vous donner un poisson un jour**).
- C'est ensuite **à vous de prendre votre business en mains et de faire le reste**, grâce à l'outil qu'est le **site de marketing de réseau par internet** que **je vous propose comme solution** (c'est comme **vous apprendre à pêcher**).



- L'idée maitresse de cette méthode de travail c'est donc de **faire de vous**...et cela passe aussi, en partie, par **faire pour vous**.
- **Faire pour vous** c'est **récompenser votre croyance** dans le marketing de réseau.
- **Faire pour vous** c'est **(re)créer l'enthousiasme en vous**.



- ➔ **Faire pour vous** c'est vous **faire prendre conscience que vous êtes plus proche de vos rêves** que vous ne le pensez.
- ➔ **Faire pour vous** c'est vous **apporter la crédibilité** auprès de vos proches et des autres prospects internautes.
- ➔ **Faire pour vous** c'est **initier une forte dynamique dans votre réseau** grâce à la base de partenaires très nombreux et équipés d'un site internet.



facebook 

Réussite Marketing de Réseau

LA VOIE RAPIDE

41

**« Une aide c'est comme un breuvage qu'il faut consommer avec modération. Il ne faut pas en être dépendant. Au contraire, faites tout pour en être sevré(e) le plus rapidement que possible »**

**Landry MANDOUKOU**

**(Fondateur du site internet Réussite marketing de Réseau  
La voie rapide)**





**Super ! Landry, cette **méthode de travail** marketing de réseau me plaît énormément !**



**Landry, je te rejoins à une de tes permanences, pour que tu me donnes plus d'informations, et éventuellement devenir un de tes partenaires d'affaire !**



# Avertissements ...

- Les niveaux de revenus atteints par les entrepreneurs indépendants actuels ne sont pas garantis d'être atteints par d'autres représentants.
- Les niveaux de revenus atteints dépendront des compétences de chaque entrepreneur indépendant, de l'ambition personnelle, du temps, de l'engagement, de l'activité et des facteurs démographiques.